

# Errore "LabVIEW: VI is not loadable" – Per utenti MAC

*Marco Michelini, Filippo Giannetti*

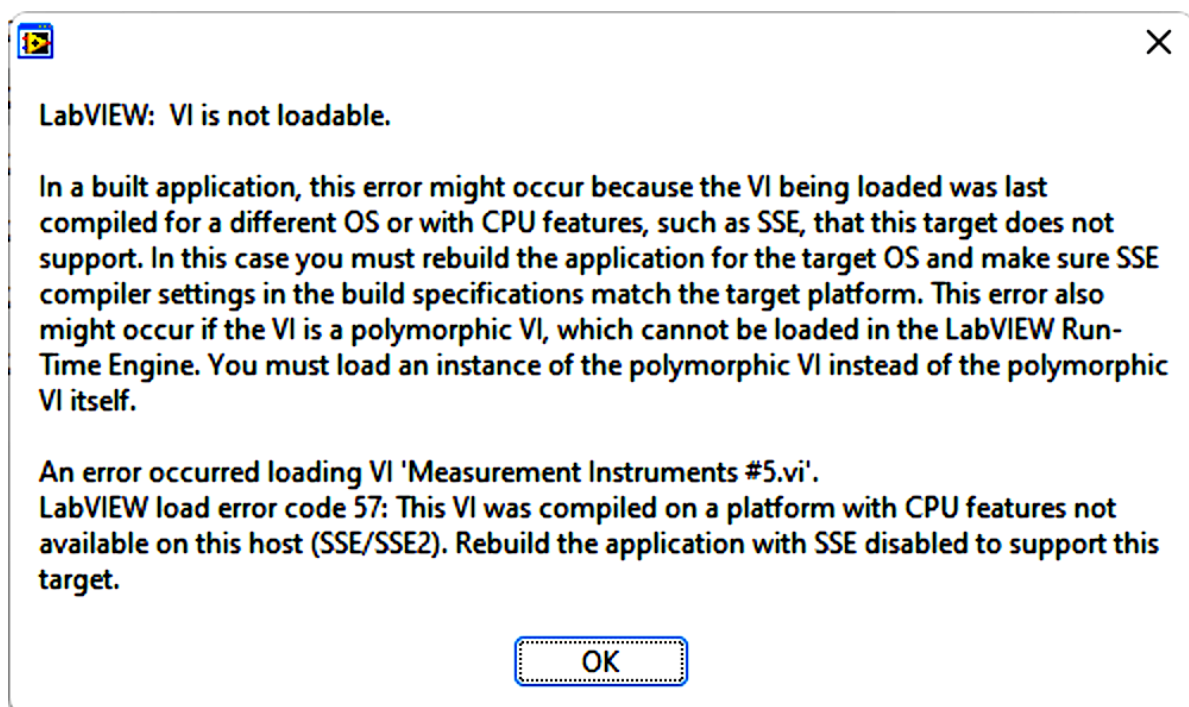
*Università di Pisa, Dipartimento di Ingegneria dell'Informazione*

Vers. 1.0

## 1. – Introduzione e descrizione del problema

Ad alcuni utenti **Mac** può accadere di non riuscire a mandare in esecuzione il file **Measurement Instruments #5.exe** contenente gli strumenti virtuali (virtual instruments, **VI**), pur avendo eseguito correttamente la seguente procedura di installazione, all'interno un emulatore **Windows** per **Mac**, come ad es. **Parallels Desktop**:

- i. scaricare dal sito <https://www.tlc.ing.unipi.it/tlc/tds-aero> i file compressi contenenti l'installer del **LabVIEW Run Time Engine** (vers. 2015) e la cartella del programma **Measurement Instruments #5.exe**;
- ii. scompattare i due file ed estrarre le cartelle che vi sono contenute;
- iii. installare **LabVIEW Run Time Engine**.
- iv. quando si prova finalmente a mandare in esecuzione il file **Measurement Instruments #5.exe** compare il seguente messaggio di errore.



## 2. – Spiegazione e possibili soluzioni

- ☐ Il codice sorgente del software didattico **Measurement Instruments #5** è stato scritto utilizzando il linguaggio grafico di programmazione di alto livello **G**, all'interno dell'ambiente di sviluppo **LabVIEW**, fornito da **National Instruments**.

- ❑ Il file **Measurement Instruments #5.exe** è un programma eseguibile, creato attraverso un processo di compilazione, in cui il codice sorgente viene tradotto in un codice di basso livello contenente istruzioni scritte direttamente in linguaggio macchina, cioè un codice binario che il processore (la CPU) del computer riconosce e può eseguire.
- ❑ Il file eseguibile **Measurement Instruments #5.exe** è stato generato utilizzando un compilatore compatibile con processori **Intel**.
- ❑ Purtroppo, computer **Mac** più recenti non utilizzano più processori **Intel**, ma chip proprietari **Apple**. Questa transizione è iniziata a partire dal 2020 e si è completata per tutta la linea di prodotti entro il 2023 con l'uscita del **Mac Pro**.
- ❑ Può quindi accadere che computer **Mac** più recenti non siano in grado di eseguire le istruzioni del linguaggio macchina **Intel** contenute nel file **Measurement Instruments #5.exe**.
- ❑ Il problema principale potrebbe, comunque, essere dovuto a **Parallels Desktop** con il quale il **LabVIEW RunTime Engine** potrebbe non essere gestito correttamente quando viene mandato in esecuzione l'eseguibile **Measurement Instruments #5.exe**.
- ❑ Si consiglia pertanto di provare ad installare **Windows** su una macchina virtuale in esecuzione sul **Mac**, installarvi il **LabVIEW RunTime Engine** e mandarvi in esecuzione il **Measurement Instruments #5.exe**. In questo modo il RunTime è gestito correttamente da Windows.
- ❑ Ad esempio, si può usare un software di virtualizzazione come i seguenti, o simili:
  - **Oracle VirtualBox** – <https://www.virtualbox.org/>
  - **Microsoft Virtual PC** (non più supportato da Microsoft) – <https://18513-4-75451520.it.softonic.com/>
- ❑ L'installer del sistema operativo Windows può essere scaricato dal sito Microsoft come immagine ISO:
  - <https://support.microsoft.com/it-it/windows/creare-supporti-di-installazione-per-windows-99a58364-8c02-206f-aa6f-40c3b507420d>