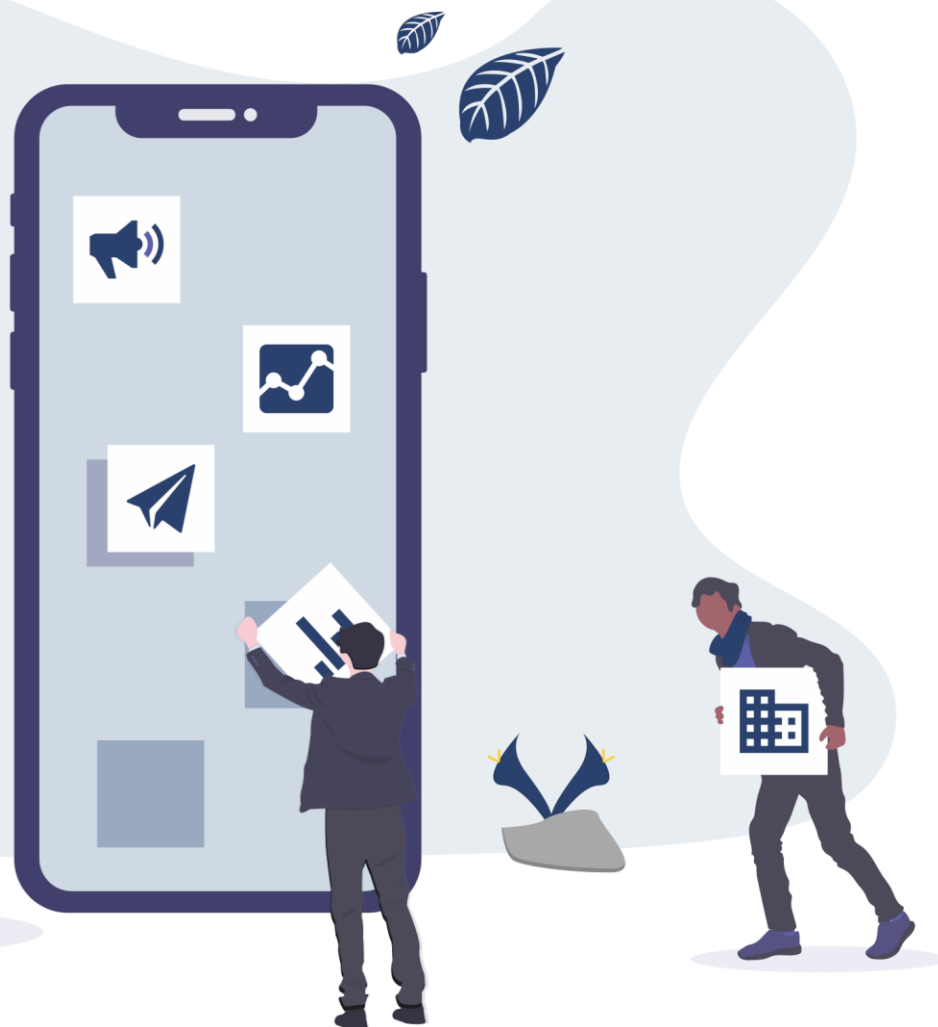




Ingegneria delle Telecomunicazioni

Presidente
Prof. Luca Sanguinetti



Laurea Triennale

Regolamento per la prova finale di Laurea (3 CFU)

La **prova finale** consiste in:

- un elaborato, a cura dello studente, riguardante un tema specifico nell'ambito di uno dei settori caratterizzanti il Corso di Studio (Sistemi di trasmissione, Reti di telecomunicazioni, telerilevamento, elettromagnetismo applicato);
- esposizione pubblica dell'attività di tesi davanti ad una Commissione costituita da 5 docenti e presieduta dal Presidente del Corso di Laurea (la commissione può includere membri esterni nel caso di attività svolte presso aziende o enti esterni al Dipartimento di Ingegneria dell'Informazione)

La Commissione valuta la bontà del lavoro, il grado di autonomia raggiunto e la capacità di esporre sia in forma orale che scritta quanto studiato e realizzato.

Per la **determinazione del voto di laurea**, espresso in 110 esimi, si usano i seguenti criteri:

- la votazione media X degli esami sostenuti è calcolata pesando le votazioni riportate in ogni esame con i relativi CFU (le votazioni con lode contano come 33/30);
- la votazione media è riportata in 110 esimi ($X \cdot 11/3$)
- alla votazione media in 110 esimi si aggiunge il punteggio attribuito dalla commissione fino ad un massimo di 11 punti.

Per ottenere una votazione finale di 110/110 è necessaria una votazione media X non inferiore a 27/30.

Per ottenere una votazione finale di 110/110 **e lode** è necessaria una votazione media X non inferiore a 28/30.



Laurea Triennale

Linee guida

- Lo studente sceglie l'argomento per la prova finale preferibilmente quando gli rimangono esami da superare per un massimo di 18 CFU (esclusi i 3 CFU della prova finale).
- Per la scelta dell'argomento, lo studente si rivolge ad un qualunque docente del corso di laurea, che suggerisce un argomento da approfondire o approva un argomento proposto dallo studente, e fa da riferimento per informazioni o chiarimenti. Il docente di riferimento sarà uno dei membri della commissione di valutazione della prova finale.
- Le modalità di presentazione della domanda di laurea sono definite sul sito di Ateneo al link <https://www.unipi.it/didattica/segreterie/gestione-della-carriera/laurea/esame-di-laurea/>
- Le date degli appelli di laurea sono pubblicate sul sito della Scuola di Ingegneria al link <https://www.ing.unipi.it/it/studenti/appelli-di-laurea>

